



«ՌԵԳՈՒԼ» ՍՊԸ

ՀՀ Գեղարքունիքի մարզ, գ. Կարմիրգյուղի հեն. (077) 000 867
РА Марз Геаркуник, с. Кармиргюх тел. (077) 000 867
RA Marz Gegharkunik, v. Karmirgyukh tel. (077) 000 867

ՀՀ Գեղարքունիքի մարզի Կարմիրգյուղի թիվ-2 միջնակարգ դպրոցի վերանորոգման
Ա Շ Խ Ա Տ Ա Ն Ք Ա Յ Ի Ն Ն Ա Խ Ա Գ Ի Ծ

ՊԵՏԱԿԱՆ ԼԻՑԵՆԶԻԱ

ՊԼ- 13941 ԲԱՂԱՔԱՇԻՆԱԿԱՆ ՓԱՏԱԹՂԹԵՐԻ ՄՇԱԿՈՒՄ ԵՎ ՓՈՐՁԱՔՆՆՈՒԹՅՈՒՆ
ԼՆ - 13941- 01 ԲՆԱԿԵԼԻ ՀԱՍԱՐԱԿԱԿԱՆ ԵՎ ԱՐՏԱԴՐԱԿԱՆ
ԼՆ -13941- 04 ԷՆԵՐԳԵՏԻԿ

ՊԱՏՎԵՐ՝
ԿԱՐՄԻՐԳՅՈՒԴԻ ԹԻՎ -2
ՄԻՋՆԱԿԱՐԳ ԴՊՐՈՑԻ
ՏՆՕՐԵՆ՝

Գ. ԵՆԳՈՅԱՆ

ԿԱՏԱՐՈՂ՝
«ՌԵԳՈՒԼ» ՍՊԸ
ՏՆՕՐԵՆ՝

Հ.ԳԱՍՊԱՐՅԱՆ

_____ Գ. ԵՆԳՈՅԱՆ

«-----» ----- 2016թ.

ՆԱԽԱԳԾԱՅԻՆ ԱՌԱՋԱԴՐԱՆՔ

ՀՀ Գեղարքունիքի մարզի Կարմիրգյուղի թիվ-2 միջնակարգ դպրոցի վերանորոգման

I	Նախագծման հիմնավորում	Պայմանագիր <u>N ԿՄԴ-2 ԲԸԱՅ-ՆԱՇՁԲ -16/01</u>
II	Շինարարության բնութագիր	Շինվերանորոգման աշխատանքներ
III	Նախագծման փուլը	Աշխատանքային նախագիծ
IV	Շինվերանորոգման աշխատանքներ	<ul style="list-style-type: none">• Գլխավոր մուտքի մոտ կառուցել թեքահարթակ• Վերանորոգված սանհանգույցների մասնաշենքի մոտ իրականացնել արտաքին կոյուղի• Ա՝ մասնաշենքի առաջին հարկի երկու դասասենյակներն վերանորոգել ամբողջությամբ, հատակներն իրականացնել մանրատախտակե հատակից սոսնձի վրա (հաճար 6սմ)• Ա՝ մասնաշենքի առաջին հարկի փայտյա պատուհանների փոխարինում նոր մետաղապլաստե պատուհաններով::• Ա՝ և Գ՝/ուսուցչանոցի/ մասնաշենքերի երկրորդ հարկի փայտյա պատուհանների փոխարինում նոր մետաղապլաստե պատուհաններով:• Տեղադրել մետաղապլաստե 60սմ, 4+4 սմ ապակեփաթեթով սպիտակ պատուհաններ և 60սմ սպիտակ մետաղապլաստե դռներ• Վերականգնել դռների և պատուհանների գաջի սվաղը, ինչպես նաև սվաղել նոր շարված պատուհանատակ հատվածը• Պատերը և թեքությունները ներկել լատեքսային ներկով, ծեփամածկումով և սվաղի անկյունակների տեղադրմամբ• Արտաքին պատուհանագոգերը սվաղել ց/ավզե շաղախով
V	Համաձայնեցում շահագրգիռ կազմակերպությունների հետ	
VI	Նախագծի կազմը	Ճարտարապետաշինարարական մաս, նախահաշիվ, աշխատանքների ծավալների ամփոփագիր
VII	Այլ պահանջներ	Նախագիծը պետք է համապատասխանի ՀՀ - ում գործող շինարարական նորմերին և կանոններին: Նախագծային փաստաթղթերը ներկայացնել հայերեն լեզվով 3 օրինակից՝ փորձաքննության եզրակացության առկայությամբ և 2 օրինակ աշխատանքների ծավալների ամփոփագիր: Ինչպես նաև ներկայացնել նախագծանախահաշվային փաստաթղթերը էլեկտրոնային տարբերակով:

Համաձայնեցված է՝

Նախագծող
«ՌԵԳՈՒԼ» ՍՊԸ տնօրեն

_____ Գ. Գասպարյան

ՀՀ Քեղաքաշինության մարզի Կարմիրգյուղի թիվ - 2 միջնակարգ դպրոցի վերանորոգում

ԱՇԽԱՏԱՆՔՆԵՐԻ ԾԱՎԱԼՆԵՐԻ ԱՍՓՈՓԱԳԻՐ

h/h	Աշխատանքների և ծախսերի անվանումը	Չափի միավոր	Քանակը
1	2	3	4
	Քանդման աշխատանքներ		
1	Մանրատախտակե հատակի քանդում	100մ ²	0,23
2	Յ/ա հարթեցուցիչ շերտի քանդում	100մ ²	1,0005
3	Բետոնե հատակների քանդում (5 սմ)	մ ³	2,25
4	20սմ միջնորմների քանդում	մ3	1,60
5	Գաջի սվաղի քանդում պատերից	100 մ ²	0,214
6	Պատերի և առաստաղի մաքրում հին ներկից	100մ ²	1,63
7	Շին.աղբի բարձում ինքնաթ. էքսկավատ.	1000մ ³	0,008
8	Տեղափոխում 3 կմ	տն	12,36
	Պատեր, միջնորմներ		
1	Անցքերի շաղափում պատերի մեջ (Փ12AIII ամրանաձողերի համար)	100հտ	0,15
2	Միջնորմի իրականացում 10 սմ պեմզաբլոկով	մ3	2,04
3	Անցքերի լցափակում B 7,5 դասի բետոնով	մ3	0,20
4	Միջնորմների ամրանավորում	տն	0,065
5	3-րդ կարգի բնահողի մշակում ձեռքով խրամուղում	մ3	2,460
6	Բուտաբետոնե ժապավենաձև հիմքերի պատրաստում B-12,5 դասի բետոնից	մ3	2,460
	Հատակներ		
1	Յ/ավազային հարթեցուցիչ շերտ 30սմ հաստ.	մ ²	100,05
2	Հատակի միաշերտ հիդրոմեկուսացում տողով բիտումի մածիկի վրա	100 մ ²	1,0005
3	Հատակի բետոնե շերտի կառուցում 50սմ հաստ.B12,5 բեթև բետոնով	100 մ ²	0,4505
4	Նրբատախտակից/ֆաներա 9մմ / հատակի ենթաշերտի կառուցում բիտումի մածիկի վրա / պտուտակով ամրացում/	100մ2	1,0005
5	Մանրատախտակե հատակի կառուցում սոսնձի վրա (հաճար 6սմ)	100մ ²	1,0005
6	Մանրատախտակե հատակների հղկում	մ ²	100,05
7	Մանրատախտակե հատակների լաքապատում	մ ²	100,05
	Հարդարման աշխատանքներ		
1	Պատերի սվաղում գաջի շաղախով	100 մ ²	0,41
2	Պատերի գաջի սվաղի նորոգում մինչև 10մ2	մ ²	21,36
3	Նույնը առաստաղների	մ ²	20,010
4	Պատերի բարելավված ներկում լատեքսով	100 մ ²	1,45
5	Առաստաղների բարելավված ներկում լատեքսով	100 մ ²	1,00
	Կախովի առաստաղ սանհանգույցներում		
1	Պլաստմասե կախովի առաստաղի պատրաստում պրոֆիլներով կարկասի վրա	մ2	5,00
2	Կախովի առաստաղի պատրաստման համար պրոֆիլի արժեքը	զմ	19,00
	Սանհանգույցի պարագաներ		
1	Ասիկան թասի տակառիկի տեղադրում	հատ	4,0
2	Լվացարանի ծորակ տեղ.	հատ	2,0
	Դռներ և պատուհաններ		
	Քանդման աշխատանքներ		
1	Գոյություն ունեցող փայտե դռների քանդում	100 մ ²	0,1415
2	Գոյություն ունեցող փայտե պատուհանների և պատուհանագոգերի քանդում	100 մ ²	0,85
3	Պատուհանների բեքությունների գաջի սվաղի քանդում	100 մ ²	0,21
4	Շին.աղբի հավաքում և դուրս բերում տարածքից	տն	1,13
5	Շին.աղբի բարձում ինքնաթ. էքսկավատ.	1000մ ³	0,0006
6	Տեղափոխում 3կմ	տն	1,13
	Պատեր, միջնորմներ		
1	Պատուհանատակ հատվածի երեսապատում հղկված 40սմ տուֆե սալերով /1,2x0,2մ/	100մ ²	0,026
2	Թիկունքային մասի կառուցում 10 սմ պեմզաբլոկով	մ3	0,264
3	Պատուհանատակ հատվածի բետոնացում B - 12,5 դասի բետոնով	մ3	0,158
	Բացվածքներ		
1	Մետաղապլաստե դռան բլոկ սպիտակ 60 մմ հաստ, ապակեփաթեթով 4+4 մմ /բացվող/ (սպիտակ)/հայկական/	մ ²	14,15

1	2	3	4
2	Մետաղապլաստե բլոկով պատուհանների տեղադրում 60 մմ հաստ, ապակեփաթեթով 4+4 մմ /բացվող/ (սպիտակ) /հայկական/	մ ²	30,6475
3	Մետաղապլաստե բլոկով պատուհանների տեղադրում 60 մմ հաստ, ապակեփաթեթով 4+4 մմ /չբացվող/ (սպիտակ) /հայկական/	մ ²	51,9225
4	Պլասմասե պատուհանագոգի տեղադրում /20սմ լայնութ./	զմ	46,99
5	Պատուհանագոգի խցան	զույգ	11,00
6	Քարե պատերում, 2մ և ավել բարձրությամբ բացվացքներում պլաստմասե 20սմ լայն. պատուհանագոգի տեղադրում	100մ ² բացվ.	0,8257
7	Պատուհանագոգի արցունքաթափերի տեղադրում ցինկապատ փթեղից 0,6 մմ	100մ ²	0,03
Հարդարման աշխատանքներ			
1	Պատուհանների թեքությունների սվաղ գաջի շաղախով	100 մ ²	0,31
2	Թեքությունների ներկում լատեքսային ներկով	100 մ ²	0,31
3	Սվաղի անկյունակ	զմ	186,15
Էլեկտրական լուսավորություն			
1	Լուսատու առաստաղային լյումինեսցենտային լամպով 220Վ, 2x36Վտ / կոմպլեկտ - լամպով, մեկնարկիչով/	հատ	14
2	Հաղորդալարի անցկացում պղնձե, մեկուսացված, բաժանիչ հիմքով, հատվածքը ՊՊՎ 2*4մմ2	100 մ	0,30
3	Հաղորդալարի անցկացում պղնձե, մեկուսացված, բաժանիչ հիմքով, հատվածքը ՊՊՎ 2*2.5մմ2	100 մ	1,60
4	Հաղորդալարի անցկացում պղնձե, մեկուսացված, բաժանիչ հիմքով, հատվածքը ՊՊՎ 1*2.5մմ	100 մ	1,60
5	Անջատիչ նորմալ տարբերակի, երկտակած, թաքնված տեղադրման համար 220Վ,6Ա	հատ	2,0
6	Ձուգտակ խրոցակային վարդակ երրերդ հողանցման հպակով 220Վ6Ա,	հատ	4,0
7	Երկբևեռ խրոցակային վարդակ երրերդ հողանցման հպակով 220Վ6Ա,	հատ	10,0
8	Տուփ վարդակների և անջատիչների	հտ	16
9	Տուփ բաժանարար	հտ	2,00
10	Երկաթակապ	100հտ	2,00
11	Ակոսների փորում 20*40	100մ	0,80
12	Ակոսագծերի գաջի սվաղում	100մ ²	0,032
Մուտքի հարթակի կառուցում			
1	3-րդ կարգի բնահողի մշակում ձեռքով խրամուղում	մ3	10,824
2	Բուտաբետոնե ժապավենաձև հիմքերի պատրաստում B-12,5 դասի բետոնից	մ3	9,020
3	B - 12,5 դասի բետոնից խարսխի կառուցում	մ3	0,948
4	Արտաքին պատերի երեսապատում 3սմ հաստությամբ բազալտե սալերով	մ ²	5,112
5	Խամքարի լիցք հարթակի տակ	մ3	2,000
6	Բետոնե նախաշերտ B7,5 ծանր բետոնից	մ ³	0,631
7	Մուտքի հարթակի երեսապատում 30մմ բազալտե սալերով	մ2	9,00
8	Արժաթափայլ մետաղական բազրիքի տեղադրում	100մ	0,165
9	Արժաթափայլ մետաղական բազրիքի արժեքը	մ	16,50
Արտաքին կոյուղի			
Հողային աշխատանքներ			
1	Բնահողի մշակում էքսկավատորով	1000մ ³	0,027
2	3-րդ կարգի բնահողի մշակում ձեռքով	մ ³	3,0
3	Բնահողի ետլիցք բուլդոզերով	1000մ ³	0,014
4	Բնահողի ետլիցք ձեռքով	մ ³	1,5
5	Ավելորդ բնահողի բարձում ինքնաթափին էքսկավատորով	1000մ ³	0,015
6	Տեղափոխում 5 կմ	տն	27,0
7	Խողովակաշարի տակի նախ. շերտ10 սմ հաստությամբ ավազից	մ3	2,50
8	Խողովակաշարի ծածկում ավազի շերտով	մ3	12,50
9	Պոլիմիլիթլորիդե խողով.3,5 պատ. տեղ. DN=200 մմ	մ	50,0
Ե/ Բ Դիտահոր /շհատ/			
1	Խճի նախաշերտի կառուցում 100մմ	մ ³	1,8
2	Հորի հիմքի կառուցում Վ - 12.5 բետոնից	մ3	0,72
3	Դիտահորի կառուց. հավաք. Ե/բ օղակներից	մ ³	0,32
4	Ե/ Բ Դիտահոր կլոր Փ-1000	հատ	2
5	Դիտահորի ծածկ. հավաք. Ե/բծածկի էլեմենտ.	մ ³	0,2
6	Ե/բ դիտահորի կափարիչ թուջե մտոցով 1200*1200	հատ	2

Կազմեց՝

Հ.Գասպարյան

ԸՆԴՀԱՆՈՒՐ ՏՎՅԱԼՆԵՐ

ՀՀ Գեղարքունիքի մարզի Կարմիրգյուղի թիվ-2 միջնակարգ դպրոցի վերանորոգման և աշխատանքային նախագիծը կատարված է ըստ տրված նախագծային առաջադրանքի, փաստացի ուսումնասիրության և չափագրության հիման վրա, ՀՀ – ում ՇՆ և Կ – ի համաձայն:

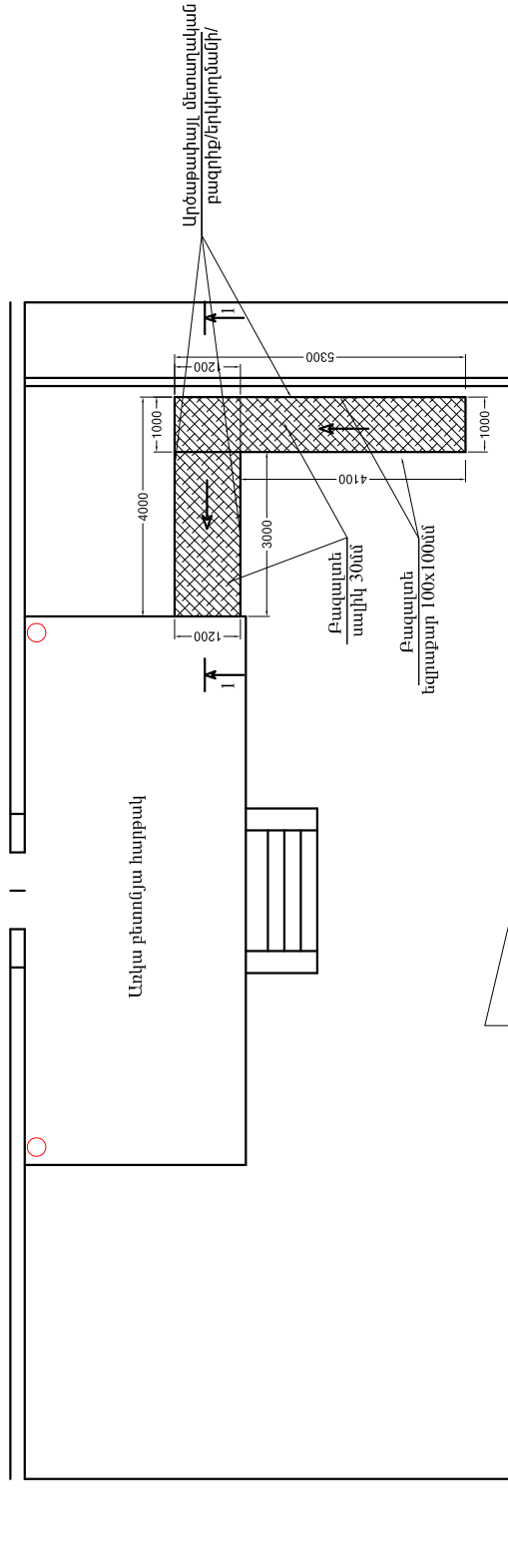
Ըստ նախագծի նախատեսվում է

- Քանդել առկա փայտյա պատուհանները պատուհանագոգերի հետ միասին
- Քանդել առկա փայտյա դռները
- Քանդել պատուհանների և դռների թեթույնների գաջի սվաղը
- “Ա” մասնաշենքի առաջին հարկի պատուհանատակ հատվածները հարթեցնել ց/ավազե շաղախով, 40մմ հ-20սմ հղկված տուֆե սալիկներով և թիկունքային մասի 10սմ պեմզաբլոկե շարվածքով բարձրացնել պատուհանագոգի նիշը 20սմ-ով:
- “Ա” և “Գ”/ուսուցչանոցի/ մասնաշենքերի երկրորդ հարկի պատուհանատակ հատվածները հարթեցնել ց/ավազե շաղախով:
- Տեղադրել մետաղապլաստե 60մմ, 4+4 մմ ապակեփաթեթով սպիտակ պատուհաններ և 60մմ սպիտակ մետաղապլաստե դռներ
- Վերականգնել դռների և պատուհանների գաջի սվաղը, ինչպես նաև սվաղել նոր շարված պատուհանատակ հատվածը
- Պատերը և թեթույնները ներկել լատեքսային ներկով, ծեփամածկումով և սվաղի անկյունակների տեղադրմամբ
- Արտաքին պատուհանագոգերը սվաղել ց/ավազե շաղախով
- Գլխավոր մուտքի մոտ կառուցել թեքահարթակ
- Վերանորոգված սանհանգույցների մասնաշենքի մոտ իրականացնել արտաքին կոյուղի
- “Ա” մասնաշենքի առաջին հարկի երկու դասասենյակներն վերանորոգել ամբողջությամբ, հատակներն իրականացնել մանրատախտակե հատակից սոսնձի վրա (հաճար 6սմ)

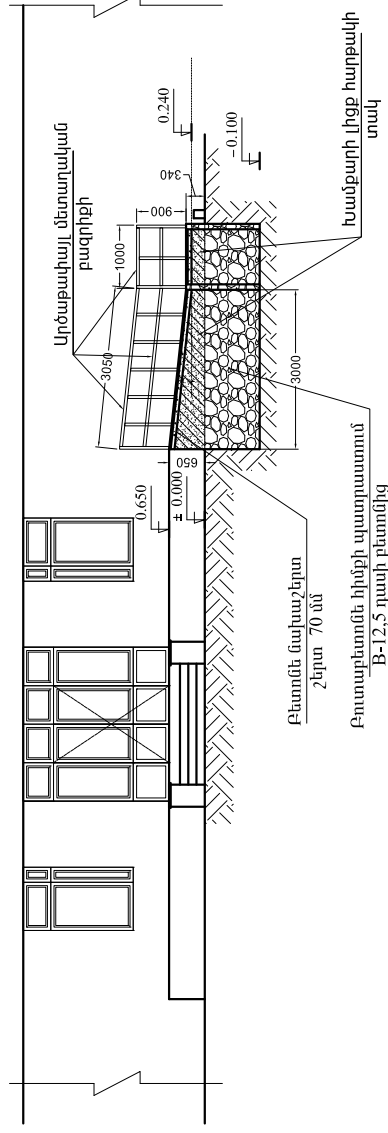
Աշխատանքներն իրականացնել ՀՀ-ում գործող ՇՆ և Կ-ի համաձայն:

Տնօրեն	Հ. Գասպարյան		ՀՀ Գեղարքունիքի մարզի Կարմիրգյուղի թիվ-2 միջնակարգ դպրոցի վերանորոգման			
Նախագծեց	Ն.Ստեփանյան		Ընդհանուր տվյալներ	Փուլ	Թերթ	Թերթեր
				ԱՆ		
				«ՌԵԳՈՒԼ» ՍՊԸ		

Ինթերնետի փոխում




հոթյո՞ղմից ԿՏԻԱՍ



ԿՈՅՆՉ ՎՅՏԻՍԱՆ

ԱՇԽԱՏԱՆՔԻ ԾԱՊԱԼ

- | | |
|---|------------|
| 1. 3-րդ կարգի բնահողի մշակում ձեռքով խրամուղում | -10,824 մ3 |
| 2. Բուտաբետումն իրնքի պատրաստում B-12,5 դասի բետոնից | - 9,200 մ2 |
| 3. B - 12,5 դասի բետոնից խարսիսի կառուցում | - 0.948 մ3 |
| 4. Արտաքին պատերի երեսապատում 3սմ հաստությամբ բազալտե սալերով | - 5,112 մ2 |
| 5. Խամքարի լիցք հարթակի տակ | - 2,000 մ3 |
| 6. Բետոնն նախաշերտ | - 0,631 մ3 |
| 7. Մուտքի հարթակի երեսապատում 30մմ բազալտե սալերով | -10,0 8մ2 |
| 8. Արծաթափայլ, մետաղական բազրիքի տեղադրում | -16,50 գմ |

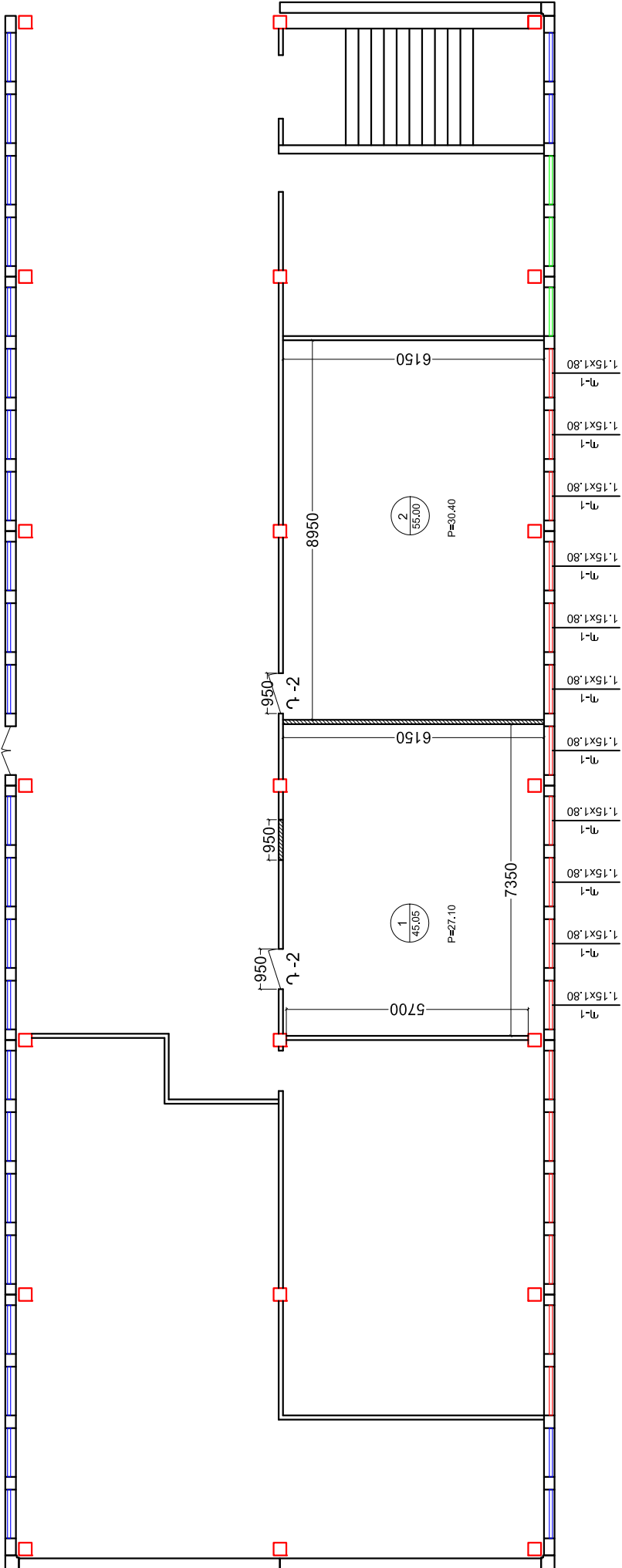
ՏՆՕՐԵՆ	Հ.ԳԱՍՊԱՐՅԱՆ		ՀՀ Գերագույն դատարանի նախագահի պաշտոնի վերաբերյալ
ՆԱԽԱԳԵՐԵՑ	Ն.ԱՍԵՄՆՅԱՆ		Ճարտարապետաշինարարական մաս
			Կրթության հարցեր
			ՆԱԽԱԳԵՐՈՒՄ « ՆՈՒԿԵՐՄ »

Ներքին հարդարման աշխատանքների ծավալներ ըստ սենյակների																		
Հ/Հ	Սենյակի անվանումը	Ց/ա	Բնոմեն հատակներ ի քանդում մ²	Գաջի սկզբի քանդում պատերի g մ²	P*H	Սանրատ ախտակ ե հատակի քանդում մ²	Պատերի մաքրում ինն ներկեց մ²	Հատակի միաշերտ հիդրոնեկու ացում տուլով բնոմենի մաժիկի վրա մ²	Հատակի բնոմեն շերտի կառուցու մ 50մմ հաստ.	Հատակի հարթեց ող շերտ 3սմ մ²	Մանրատա խտակե հատակի կառուցում մ²	Տախտակի հատակի կառուցում և . սանրում և . սանրում լուղաների ում մ²	Սիջնոմի իլովանացու մ պեծգաբլուկով 10սմ մ³	Հարդարման աշխատանքներ	Պատերի ներկում լատեքս ային ներկով մ²	Պատերի ներկում լատեքս ային ներկով մ²	Առատարի ներկում լատեքսային ներկով մ²	
	I Զարկ																	
1	Պատասնյակ 1	1,60	45,05	9,93	49,64	22,53	72,15	45,05	45,05	45,05	45,05	45,05	2,04	9,01	9,93	22,44	68,48	45,05
2	Պատասնյակ 2		55,00	11,43	57,17		90,42	55,00		55,00	55,00			11,00	11,43	18,45	76,31	55,00
	Ընդամենը	1,60	100,05	21,36	106,80	22,53	162,57	100,05	45,05	100,05	100,05	0,00	2,04	20,01	21,36	40,89	144,78	100,05

[illegible]

ՄՍՍԱՆԱՇՆՔ

ԱՌԱՋԻՆ ՀԱՐԿԻ ՀԱՏԱԿԱԳԻԾ H=3.00մ
(ՓՈՓՈՍԽՈՒԹՅՈՒՆ) Մ1:100



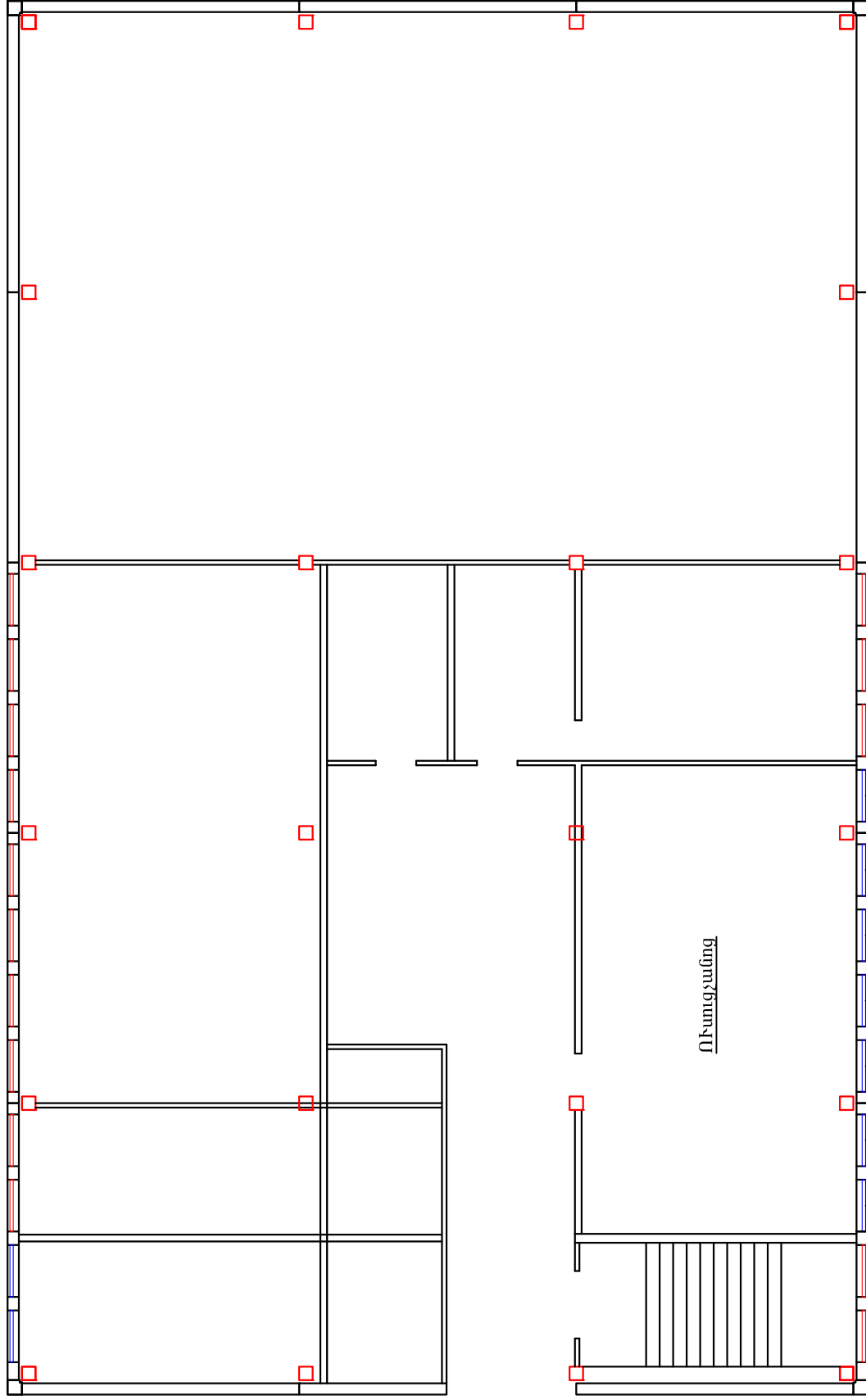
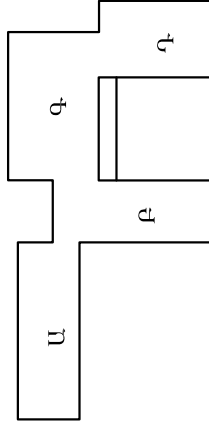
..... Այդ կառուցվող միջնորմ

ՏՈՐՈՐՆ	Հ. ԳԱՄԱՐԱՐՅԱՆ	ՀՀ Գեղարքունիքի մարզի Կարմիրջուռի թիվ-2 միջնակարգ դպրոցի վերանորոգման			
ՆԱԽԱԳԵՐԵՑ	ԽԱՏԱԳՈՐԾԱՅԻՆ	Ճարտարապետաշինարարական մաս			
		Փուլ	Թերթ	Թերթեր	
		մ	4		
		« ԱԵԳՈՒՆ » ՍՊԸ ԼԱՐՏԱԳՈՐԾԱՅԻՆ, ՀԱՏԱԳՈՐԾԱԿՈՐ (ՓՈԹՈՒՆՈՒՆԵՐՈՒՄ)			

"q" ամբողջ

ԵՐԿՐՈՐԴ ՀԱՐԿՆ՝ ՎԻՍՄԱՐԳԻՃ Ի=3.00մ

(ՓՈՓՈԿՆՈՒԹՅՈՒՆ) Մ1:100

[illegible]
$$\frac{1.15 \times 2.00}{2}$$
$$\frac{1.15 \times 2.00}{n - 2}$$


1.15x2.00

$$\frac{1.15 \times 2.00}{n - 2}$$

1.15x2.00

1.15x2.00

1.15x2.00

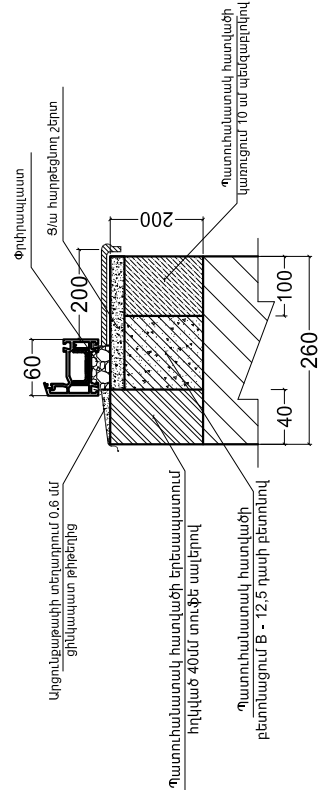
ՏԱՕԴԳՆ	Հ. Գ. ՍԵՄՍՅԱՆ						
ՆԱԽԱԳԵՐԵՐ	Ն. ՍՏԵՍՅԱՆ						
				(ԳՐԱԶԳՐԱԿԱՆ ՓՈԹՈՓՈԽՈՒՄ) ԵՐԵՎԱՆԻ ՓՈԹՈՓՈԽՈՒՄԻ Գ.			
				ճարտարապետության մաս	Մ	Փ	6
				թվով	Փ	Ձ	թվով

ՊԱՏՈՒՅԱՆՆԵՐԻ ԵՎ ԴՈՆԵՐԻ ՄԱՍՆԱԳԻՐ

	ԷԼԲԻՉ	ՍԱԿՆԻՇԸ	ՄԵԿԵԼԵՆԵՐԻ ՍԱԳԵՐՏԱՆ U_2	ՔԱՆԱԿ ՀԱՏ ՄՈՒՅԻՆ ՀԱՐԿ	ՔԱՆԱԿ ՀԱՏ ԵՐԿՐՈՐԻ ՀԱՐԿ	ՔԱՆԱԿ ՀԱՏ ԸՆԴՀԱՆՈՐ	ԸՆԴՀԱՆՈՐ ՍԱԳԵՐՏԱՆ U_2
Դ - 1		ՄԵՏԱՆԱԳՈՒՆԱՍ - ՏԵ ԴԱՏՈՒՆՈՒՆ ՍՊԻՏԱԿ 6 սմ	ԲԱՅԿՈՐ 0.7475 ԶԲԱՅԿՈՐ 1.3225	11	-	11	ԲԱՅԿՈՐ 8.2225 ԶԲԱՅԿՈՐ 14.5475
Դ - 2		ՄԵՏԱՆԱԳՈՒՆԱՍ - ՏԵ ԴԱՏՈՒՆՈՒՆ ՍՊԻՏԱԿ 6 սմ	ԲԱՅԿՈՐ 0.8625 ԶԲԱՅԿՈՐ 1.4375	-	26	26	ԲԱՅԿՈՐ 22.4250 ԶԲԱՅԿՈՐ 37.3750
Դ - 1		ՄԵՏԱՆԱԳՈՒՆԱՍ - ՏԵ ԴՈՒՆՈՒՆ ՍՊԻՏԱԿ 6 սմ ՍԱՆՎԱՆՈՒՆՈՒՆՈՒՆ	ԲԱՅԿՈՐ 1.4350	2	2	4	ԲԱՅԿՈՐ 5.740
Դ - 2		ՄԵՏԱՆԱԳՈՒՆԱՍ - ՏԵ ԴՈՒՆՈՒՆ ՍՊԻՏԱԿ 6 սմ ԴԱՄԱՄԵՆՑԱԿՆԵՐ	ԲԱՅԿՈՐ 2.6125	2	-	2	ԲԱՅԿՈՐ 5.2250
Դ - 3		ՄԵՏԱՆԱԳՈՒՆԱՍ - ՏԵ ԴՈՒՆՈՒՆ ՍՊԻՏԱԿ 6 սմ ՄՈՒՆԻՏԵՐ ԴՈՒՆՈՒՆ	ԲԱՅԿՈՐ 3.180	1	-	1	ԲԱՅԿՈՐ 3.180

Պ-1

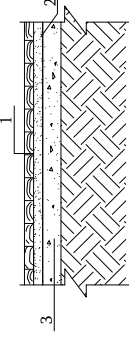
Պատուհանատակ հատվածի բարձրացում



- ՊԱՅՄԱՆԱԿԱՆ ՆՇԱՆԱԿՈՒՄ
1. ԴՈՆԵՐԻ ԵՎ ՊԱՏՈՒՅԱՆՆԵՐԻ ՊԱՏՈՒՅԱՆՈՒՄԻՑ ԱՌԱՋ ԱՆՅՐԱԺԵՇԵՑ
Է ԿԱՏԱՐԵԼ ԲԱՅԱԿԱՆՆԵՐԻ ԱՏՈՒԳԻՉ ՉԱՓՈՒՄԵՐ
2. ՄՐՏԱՔԻՆ ԴՈՆԵՐԻ ՀԱՆՈՒՅՑՆԵՐՆ ԻՐԱԿԱՆԱՑՆԵԼ ԸՍՏ ԳՈՍՏ 24698-81
1. ԿԵՏԱԳԾՈՎ ՆՇԱԿԾ
ՓԵՆԿԵՐԸ ԲԱՅԿՈՐ ԵՆ
ԱՊՐԱԵՊԱՏ ՏԵՂԱՄԱՍ
ԽՈՒՆ ՏԵՂԱՄԱՍ

ՏՐՈՒՄԵՆ	Հ.ԳԱՄԻՐՅԱՆ	ՀՀ Գեղարքունիքի մարզի Կարմիրգյուղի թիվ-2 միջնակարգ դպրոցի վերամուդրված
ՆԱԽԱԳԵՇԵՑՆԵՐ	Ն.ԱՏԵՓԻՆՅԱՆ	Ճարտարապետաշինարարական մաս
		Գեղարքունիքի մարզի Կարմիրգյուղի մասնագիտացված «ՈՒՅՈՒՆ» ՍՊԸ

ԱՌԱՋԻՆ ՀԱՐԿԻ ՀԱՏԱԿՆԵՐԻ ՄԱՍՆԱԳԻՐ

ՇԵՆՔԻ ԱՆՎԱՆՈՒՄԸ	ՀԱՏԱԿԻ ՀԱՄԱՐԸ ԸՍՏ ՀԱՏԱԿԱՎԱԳԾԻ	ՀԱՏԱԿԻ ՈՐՎԱԳԻԾԸ	ՀԱՏԱԿՆԵՐԻ ՇԵՐՏԱՅՈՒԹԵՐԸ ԵՎ ՀԱՍՏՈՒԹՅՈՒՆՆԵՐԸ (ՄՄ)	ՀԱՏԱԿԻ ՄԱՍԵՐԵԱԸ (Մ²)
	1,2,		1. ՄԱՆՈՒՄԱՆՏԱԿԵ ՀԱՏԱԿ ՍՈՒՆՉԻ ՎՐԱ / ՀԱՏԱՐ 6 ՍՄ / 2. ՆՐԲԱՏԱՆԱՅԱԿ ԲԻՏՈՒՄԻ ՄԱՌԻԿԻ ՎՐԱ 3. ՑԵՄԵՆԱՎԱՅՈՒՄՆԵՐ ՇԱՂԱՄԻ ՇԵՐՏ ՄԻՏՈ 4. ՀԻՂԻՊՄԵԿՈՒՄԱՅՈՒՄՆԵՐ ՇԵՐՏ 5. ԳՈՅՈՒԹՅՈՒՆ ՈՒՆԵՑՈՂ ԲԵՏՈՆԵ ՀԱՏԱԿ 6. ԳՈՅՈՒԹՅՈՒՆ ՈՒՆԵՑՈՂ ՀԻՍՆԱՏԱԿ	100.05
				100.05
				100.05
				45.05

ՀԱՅԿԱՍՏԱՆԻ ՀԱՆՐԱՊԵՏՈՒԹՅԱՆ ԿՐԹԱՆՈՒՅՑԱԿԱՆ ԿԵՆՏՐՈՆ	ՀԱՅԿԱՍՏԱՆԻ ՀԱՆՐԱՊԵՏՈՒԹՅԱՆ ԿՐԹԱՆՈՒՅՑԱԿԱՆ ԿԵՆՏՐՈՆ	ՀԱՅԿԱՍՏԱՆԻ ՀԱՆՐԱՊԵՏՈՒԹՅԱՆ ԿՐԹԱՆՈՒՅՑԱԿԱՆ ԿԵՆՏՐՈՆ	ՀԱՅԿԱՍՏԱՆԻ ՀԱՆՐԱՊԵՏՈՒԹՅԱՆ ԿՐԹԱՆՈՒՅՑԱԿԱՆ ԿԵՆՏՐՈՆ	ՀԱՅԿԱՍՏԱՆԻ ՀԱՆՐԱՊԵՏՈՒԹՅԱՆ ԿՐԹԱՆՈՒՅՑԱԿԱՆ ԿԵՆՏՐՈՆ	ՀԱՅԿԱՍՏԱՆԻ ՀԱՆՐԱՊԵՏՈՒԹՅԱՆ ԿՐԹԱՆՈՒՅՑԱԿԱՆ ԿԵՆՏՐՈՆ	ՀԱՅԿԱՍՏԱՆԻ ՀԱՆՐԱՊԵՏՈՒԹՅԱՆ ԿՐԹԱՆՈՒՅՑԱԿԱՆ ԿԵՆՏՐՈՆ	ՀԱՅԿԱՍՏԱՆԻ ՀԱՆՐԱՊԵՏՈՒԹՅԱՆ ԿՐԹԱՆՈՒՅՑԱԿԱՆ ԿԵՆՏՐՈՆ	ՀԱՅԿԱՍՏԱՆԻ ՀԱՆՐԱՊԵՏՈՒԹՅԱՆ ԿՐԹԱՆՈՒՅՑԱԿԱՆ ԿԵՆՏՐՈՆ	ՀԱՅԿԱՍՏԱՆԻ ՀԱՆՐԱՊԵՏՈՒԹՅԱՆ ԿՐԹԱՆՈՒՅՑԱԿԱՆ ԿԵՆՏՐՈՆ	ՀԱՅԿԱՍՏԱՆԻ ՀԱՆՐԱՊԵՏՈՒԹՅԱՆ ԿՐԹԱՆՈՒՅՑԱԿԱՆ ԿԵՆՏՐՈՆ	ՀԱՅԿԱՍՏԱՆԻ ՀԱՆՐԱՊԵՏՈՒԹՅԱՆ ԿՐԹԱՆՈՒՅՑԱԿԱՆ ԿԵՆՏՐՈՆ	ՀԱՅԿԱՍՏԱՆԻ ՀԱՆՐԱՊԵՏՈՒԹՅԱՆ ԿՐԹԱՆՈՒՅՑԱԿԱՆ ԿԵՆՏՐՈՆ	ՀԱՅԿԱՍՏԱՆԻ ՀԱՆՐԱՊԵՏՈՒԹՅԱՆ ԿՐԹԱՆՈՒՅՑԱԿԱՆ ԿԵՆՏՐՈՆ	ՀԱՅԿԱՍՏԱՆԻ ՀԱՆՐԱՊԵՏՈՒԹՅԱՆ ԿՐԹԱՆՈՒՅՑԱԿԱՆ ԿԵՆՏՐՈՆ	ՀԱՅԿԱՍՏԱՆԻ ՀԱՆՐԱՊԵՏՈՒԹՅԱՆ ԿՐԹԱՆՈՒՅՑԱԿԱՆ ԿԵՆՏՐՈՆ	ՀԱՅԿԱՍՏԱՆԻ ՀԱՆՐԱՊԵՏՈՒԹՅԱՆ ԿՐԹԱՆՈՒՅՑԱԿԱՆ ԿԵՆՏՐՈՆ	ՀԱՅԿԱՍՏԱՆԻ ՀԱՆՐԱՊԵՏՈՒԹՅԱՆ ԿՐԹԱՆՈՒՅՑԱԿԱՆ ԿԵՆՏՐՈՆ	ՀԱՅԿԱՍՏԱՆԻ ՀԱՆՐԱՊԵՏՈՒԹՅԱՆ ԿՐԹԱՆՈՒՅՑԱԿԱՆ ԿԵՆՏՐՈՆ	ՀԱՅԿԱՍՏԱՆԻ ՀԱՆՐԱՊԵՏՈՒԹՅԱՆ ԿՐԹԱՆՈՒՅՑԱԿԱՆ ԿԵՆՏՐՈՆ	ՀԱՅԿԱՍՏԱՆԻ ՀԱՆՐԱՊԵՏՈՒԹՅԱՆ ԿՐԹԱՆՈՒՅՑԱԿԱՆ ԿԵՆՏՐՈՆ	ՀԱՅԿԱՍՏԱՆԻ ՀԱՆՐԱՊԵՏՈՒԹՅԱՆ ԿՐԹԱՆՈՒՅՑԱԿԱՆ ԿԵՆՏՐՈՆ	ՀԱՅԿԱՍՏԱՆԻ ՀԱՆՐԱՊԵՏՈՒԹՅԱՆ ԿՐԹԱՆՈՒՅՑԱԿԱՆ ԿԵՆՏՐՈՆ	ՀԱՅԿԱՍՏԱՆԻ ՀԱՆՐԱՊԵՏՈՒԹՅԱՆ ԿՐԹԱՆՈՒՅՑԱԿԱՆ ԿԵՆՏՐՈՆ	ՀԱՅԿԱՍՏԱՆԻ ՀԱՆՐԱՊԵՏՈՒԹՅԱՆ ԿՐԹԱՆՈՒՅՑԱԿԱՆ ԿԵՆՏՐՈՆ	ՀԱՅԿԱՍՏԱՆԻ ՀԱՆՐԱՊԵՏՈՒԹՅԱՆ ԿՐԹԱՆՈՒՅՑԱԿԱՆ ԿԵՆՏՐՈՆ	ՀԱՅԿԱՍՏԱՆԻ ՀԱՆՐԱՊԵՏՈՒԹՅԱՆ ԿՐԹԱՆՈՒՅՑԱԿԱՆ ԿԵՆՏՐՈՆ	ՀԱՅԿԱՍՏԱՆԻ ՀԱՆՐԱՊԵՏՈՒԹՅԱՆ ԿՐԹԱՆՈՒՅՑԱԿԱՆ ԿԵՆՏՐՈՆ	ՀԱՅԿԱՍՏԱՆԻ ՀԱՆՐԱՊԵՏՈՒԹՅԱՆ ԿՐԹԱՆՈՒՅՑԱԿԱՆ ԿԵՆՏՐՈՆ	ՀԱՅԿԱՍՏԱՆԻ ՀԱՆՐԱՊԵՏՈՒԹՅԱՆ ԿՐԹԱՆՈՒՅՑԱԿԱՆ ԿԵՆՏՐՈՆ	ՀԱՅԿԱՍՏԱՆԻ ՀԱՆՐԱՊԵՏՈՒԹՅԱՆ ԿՐԹԱՆՈՒՅՑԱԿԱՆ ԿԵՆՏՐՈՆ	ՀԱՅԿԱՍՏԱՆԻ ՀԱՆՐԱՊԵՏՈՒԹՅԱՆ ԿՐԹԱՆՈՒՅՑԱԿԱՆ ԿԵՆՏՐՈՆ	ՀԱՅԿԱՍՏԱՆԻ ՀԱՆՐԱՊԵՏՈՒԹՅԱՆ ԿՐԹԱՆՈՒՅՑԱԿԱՆ ԿԵՆՏՐՈՆ	ՀԱՅԿԱՍՏԱՆԻ ՀԱՆՐԱՊԵՏՈՒԹՅԱՆ ԿՐԹԱՆՈՒՅՑԱԿԱՆ ԿԵՆՏՐՈՆ	ՀԱՅԿԱՍՏԱՆԻ ՀԱՆՐԱՊԵՏՈՒԹՅԱՆ ԿՐԹԱՆՈՒՅՑԱԿԱՆ ԿԵՆՏՐՈՆ	ՀԱՅԿԱՍՏԱՆԻ ՀԱՆՐԱՊԵՏՈՒԹՅԱՆ ԿՐԹԱՆՈՒՅՑԱԿԱՆ ԿԵՆՏՐՈՆ	ՀԱՅԿԱՍՏԱՆԻ ՀԱՆՐԱՊԵՏՈՒԹՅԱՆ ԿՐԹԱՆՈՒՅՑԱԿԱՆ ԿԵՆՏՐՈՆ	ՀԱՅԿԱՍՏԱՆԻ ՀԱՆՐԱՊԵՏՈՒԹՅԱՆ ԿՐԹԱՆՈՒՅՑԱԿԱՆ ԿԵՆՏՐՈՆ	ՀԱՅԿԱՍՏԱՆԻ ՀԱՆՐԱՊԵՏՈՒԹՅԱՆ ԿՐԹԱՆՈՒՅՑԱԿԱՆ ԿԵՆՏՐՈՆ	ՀԱՅԿԱՍՏԱՆԻ ՀԱՆՐԱՊԵՏՈՒԹՅԱՆ ԿՐԹԱՆՈՒՅՑԱԿԱՆ ԿԵՆՏՐՈՆ	ՀԱՅԿԱՍՏԱՆԻ ՀԱՆՐԱՊԵՏՈՒԹՅԱՆ ԿՐԹԱՆՈՒՅՑԱԿԱՆ ԿԵՆՏՐՈՆ	ՀԱՅԿԱՍՏԱՆԻ ՀԱՆՐԱՊԵՏՈՒԹՅԱՆ ԿՐԹԱՆՈՒՅՑԱԿԱՆ ԿԵՆՏՐՈՆ	ՀԱՅԿԱՍՏԱՆԻ ՀԱՆՐԱՊԵՏՈՒԹՅԱՆ ԿՐԹԱՆՈՒՅՑԱԿԱՆ ԿԵՆՏՐՈՆ	ՀԱՅԿԱՍՏԱՆԻ ՀԱՆՐԱՊԵՏՈՒԹՅԱՆ ԿՐԹԱՆՈՒՅՑԱԿԱՆ ԿԵՆՏՐՈՆ	ՀԱՅԿԱՍՏԱՆԻ ՀԱՆՐԱՊԵՏՈՒԹՅԱՆ ԿՐԹԱՆՈՒՅՑԱԿԱՆ ԿԵՆՏՐՈՆ	ՀԱՅԿԱՍՏԱՆԻ ՀԱՆՐԱՊԵՏՈՒԹՅԱՆ ԿՐԹԱՆՈՒՅՑԱԿԱՆ ԿԵՆՏՐՈՆ	ՀԱՅԿԱՍՏԱՆԻ ՀԱՆՐԱՊԵՏՈՒԹՅԱՆ ԿՐԹԱՆՈՒՅՑԱԿԱՆ ԿԵՆՏՐՈՆ	ՀԱՅԿԱՍՏԱՆԻ ՀԱՆՐԱՊԵՏՈՒԹՅԱՆ ԿՐԹԱՆՈՒՅՑԱԿԱՆ ԿԵՆՏՐՈՆ	ՀԱՅԿԱՍՏԱՆԻ ՀԱՆՐԱՊԵՏՈՒԹՅԱՆ ԿՐԹԱՆՈՒՅՑԱԿԱՆ ԿԵՆՏՐՈՆ	ՀԱՅԿԱՍՏԱՆԻ ՀԱՆՐԱՊԵՏՈՒԹՅԱՆ ԿՐԹԱՆՈՒՅՑԱԿԱՆ ԿԵՆՏՐՈՆ	ՀԱՅԿԱՍՏԱՆԻ ՀԱՆՐԱՊԵՏՈՒԹՅԱՆ ԿՐԹԱՆՈՒՅՑԱԿԱՆ ԿԵՆՏՐՈՆ	ՀԱՅԿԱՍՏԱՆԻ ՀԱՆՐԱՊԵՏՈՒԹՅԱՆ ԿՐԹԱՆՈՒՅՑԱԿԱՆ ԿԵՆՏՐՈՆ	ՀԱՅԿԱՍՏԱՆԻ ՀԱՆՐԱՊԵՏՈՒԹՅԱՆ ԿՐԹԱՆՈՒՅՑԱԿԱՆ ԿԵՆՏՐՈՆ	ՀԱՅԿԱՍՏԱՆԻ ՀԱՆՐԱՊԵՏՈՒԹՅԱՆ ԿՐԹԱՆՈՒՅՑԱԿԱՆ ԿԵՆՏՐՈՆ	ՀԱՅԿԱՍՏԱՆԻ ՀԱՆՐԱՊԵՏՈՒԹՅԱՆ ԿՐԹԱՆՈՒՅՑԱԿԱՆ ԿԵՆՏՐՈՆ	ՀԱՅԿԱՍՏԱՆԻ ՀԱՆՐԱՊԵՏՈՒԹՅԱՆ ԿՐԹԱՆՈՒՅՑԱԿԱՆ ԿԵՆՏՐՈՆ	ՀԱՅԿԱՍՏԱՆԻ ՀԱՆՐԱՊԵՏՈՒԹՅԱՆ ԿՐԹԱՆՈՒՅՑԱԿԱՆ ԿԵՆՏՐՈՆ	ՀԱՅԿԱՍՏԱՆԻ ՀԱՆՐԱՊԵՏՈՒԹՅԱՆ ԿՐԹԱՆՈՒՅՑԱԿԱՆ ԿԵՆՏՐՈՆ	ՀԱՅԿԱՍՏԱՆԻ ՀԱՆՐԱՊԵՏՈՒԹՅԱՆ ԿՐԹԱՆՈՒՅՑԱԿԱՆ ԿԵՆՏՐՈՆ	ՀԱՅԿԱՍՏԱՆԻ ՀԱՆՐԱՊԵՏՈՒԹՅԱՆ ԿՐԹԱՆՈՒՅՑԱԿԱՆ ԿԵՆՏՐՈՆ	ՀԱՅԿԱՍՏԱՆԻ ՀԱՆՐԱՊԵՏՈՒԹՅԱՆ ԿՐԹԱՆՈՒՅՑԱԿԱՆ ԿԵՆՏՐՈՆ	ՀԱՅԿԱՍՏԱՆԻ ՀԱՆՐԱՊԵՏՈՒԹՅԱՆ ԿՐԹԱՆՈՒՅՑԱԿԱՆ ԿԵՆՏՐՈՆ	ՀԱՅԿԱՍՏԱՆԻ ՀԱՆՐԱՊԵՏՈՒԹՅԱՆ ԿՐԹԱՆՈՒՅՑԱԿԱՆ ԿԵՆՏՐՈՆ	ՀԱՅԿԱՍՏԱՆԻ ՀԱՆՐԱՊԵՏՈՒԹՅԱՆ ԿՐԹԱՆՈՒՅՑԱԿԱՆ ԿԵՆՏՐՈՆ	ՀԱՅԿԱՍՏԱՆԻ ՀԱՆՐԱՊԵՏՈՒԹՅԱՆ ԿՐԹԱՆՈՒՅՑԱԿԱՆ ԿԵՆՏՐՈՆ	ՀԱՅԿԱՍՏԱՆԻ ՀԱՆՐԱՊԵՏՈՒԹՅԱՆ ԿՐԹԱՆՈՒՅՑԱԿԱՆ ԿԵՆՏՐՈՆ	ՀԱՅԿԱՍՏԱՆԻ ՀԱՆՐԱՊԵՏՈՒԹՅԱՆ ԿՐԹԱՆՈՒՅՑԱԿԱՆ ԿԵՆՏՐՈՆ	ՀԱՅԿԱՍՏԱՆԻ ՀԱՆՐԱՊԵՏՈՒԹՅԱՆ ԿՐԹԱՆՈՒՅՑԱԿԱՆ ԿԵՆՏՐՈՆ	ՀԱՅԿԱՍՏԱՆԻ ՀԱՆՐԱՊԵՏՈՒԹՅԱՆ ԿՐԹԱՆՈՒՅՑԱԿԱՆ ԿԵՆՏՐՈՆ	ՀԱՅԿԱՍՏԱՆԻ ՀԱՆՐԱՊԵՏՈՒԹՅԱՆ ԿՐԹԱՆՈՒՅՑԱԿԱՆ ԿԵՆՏՐՈՆ	ՀԱՅԿԱՍՏԱՆԻ ՀԱՆՐԱՊԵՏՈՒԹՅԱՆ ԿՐԹԱՆՈՒՅՑԱԿԱՆ ԿԵՆՏՐՈՆ	ՀԱՅԿԱՍՏԱՆԻ ՀԱՆՐԱՊԵՏՈՒԹՅԱՆ ԿՐԹԱՆՈՒՅՑԱԿԱՆ ԿԵՆՏՐՈՆ	ՀԱՅԿԱՍՏԱՆԻ ՀԱՆՐԱՊԵՏՈՒԹՅԱՆ ԿՐԹԱՆՈՒՅՑԱԿԱՆ ԿԵՆՏՐՈՆ	ՀԱՅԿԱՍՏԱՆԻ ՀԱՆՐԱՊԵՏՈՒԹՅԱՆ ԿՐԹԱՆՈՒՅՑԱԿԱՆ ԿԵՆՏՐՈՆ	ՀԱՅԿԱՍՏԱՆԻ ՀԱՆՐԱՊԵՏՈՒԹՅԱՆ ԿՐԹԱՆՈՒՅՑԱԿԱՆ ԿԵՆՏՐՈՆ	ՀԱՅԿԱՍՏԱՆԻ ՀԱՆՐԱՊԵՏՈՒԹՅԱՆ ԿՐԹԱՆՈՒՅՑԱԿԱՆ ԿԵՆՏՐՈՆ	ՀԱՅԿԱՍՏԱՆԻ ՀԱՆՐԱՊԵՏՈՒԹՅԱՆ ԿՐԹԱՆՈՒՅՑԱԿԱՆ ԿԵՆՏՐՈՆ	ՀԱՅԿԱՍՏԱՆԻ ՀԱՆՐԱՊԵՏՈՒԹՅԱՆ ԿՐԹԱՆՈՒՅՑԱԿԱՆ ԿԵՆՏՐՈՆ	ՀԱՅԿԱՍՏԱՆԻ ՀԱՆՐԱՊԵՏՈՒԹՅԱՆ ԿՐԹԱՆՈՒՅՑԱԿԱՆ ԿԵՆՏՐՈՆ	ՀԱՅԿԱՍՏԱՆԻ ՀԱՆՐԱՊԵՏՈՒԹՅԱՆ ԿՐԹԱՆՈՒՅՑԱԿԱՆ ԿԵՆՏՐՈՆ	ՀԱՅԿԱՍՏԱՆԻ ՀԱՆՐԱՊԵՏՈՒԹՅԱՆ ԿՐԹԱՆՈՒՅՑԱԿԱՆ ԿԵՆՏՐՈՆ	ՀԱՅԿԱՍՏԱՆԻ ՀԱՆՐԱՊԵՏՈՒԹՅԱՆ ԿՐԹԱՆՈՒՅՑԱԿԱՆ ԿԵՆՏՐՈՆ	ՀԱՅԿԱՍՏԱՆԻ ՀԱՆՐԱՊԵՏՈՒԹՅԱՆ ԿՐԹԱՆՈՒՅՑԱԿԱՆ ԿԵՆՏՐՈՆ	ՀԱՅԿԱՍՏԱՆԻ ՀԱՆՐԱՊԵՏՈՒԹՅԱՆ ԿՐԹԱՆՈՒՅՑԱԿԱՆ ԿԵՆՏՐՈՆ	ՀԱՅԿԱՍՏԱՆԻ ՀԱՆՐԱՊԵՏՈՒԹՅԱՆ ԿՐԹԱՆՈՒՅՑԱԿԱՆ ԿԵՆՏՐՈՆ	ՀԱՅԿԱՍՏԱՆԻ ՀԱՆՐԱՊԵՏՈՒԹՅԱՆ ԿՐԹԱՆՈՒՅՑԱԿԱՆ ԿԵՆՏՐՈՆ	ՀԱՅԿԱՍՏԱՆԻ ՀԱՆՐԱՊԵՏՈՒԹՅԱՆ ԿՐԹԱՆՈՒՅՑԱԿԱՆ ԿԵՆՏՐՈՆ	ՀԱՅԿԱՍՏԱՆԻ ՀԱՆՐԱՊԵՏՈՒԹՅԱՆ ԿՐԹԱՆՈՒՅՑԱԿԱՆ ԿԵՆՏՐՈՆ	ՀԱՅԿԱՍՏԱՆԻ ՀԱՆՐԱՊԵՏՈՒԹՅԱՆ ԿՐԹԱՆՈՒՅՑԱԿԱՆ ԿԵՆՏՐՈՆ	ՀԱՅԿԱՍՏԱՆԻ ՀԱՆՐԱՊԵՏՈՒԹՅԱՆ ԿՐԹԱՆՈՒՅՑԱԿԱՆ ԿԵՆՏՐՈՆ	ՀԱՅԿԱՍՏԱՆԻ ՀԱՆՐԱՊԵՏՈՒԹՅԱՆ ԿՐԹԱՆՈՒՅՑԱԿԱՆ ԿԵՆՏՐՈՆ	ՀԱՅԿԱՍՏԱՆԻ ՀԱՆՐԱՊԵՏՈՒԹՅԱՆ ԿՐԹԱՆՈՒՅՑԱԿԱՆ ԿԵՆՏՐՈՆ	ՀԱՅԿԱՍՏԱՆԻ ՀԱՆՐԱՊԵՏՈՒԹՅԱՆ ԿՐԹԱՆՈՒՅՑԱԿԱՆ ԿԵՆՏՐՈՆ	ՀԱՅԿԱՍՏԱՆԻ ՀԱՆՐԱՊԵՏՈՒԹՅԱՆ ԿՐԹԱՆՈՒՅՑԱԿԱՆ ԿԵՆՏՐՈՆ	ՀԱՅԿԱՍՏԱՆԻ ՀԱՆՐԱՊԵՏՈՒԹՅԱՆ ԿՐԹԱՆՈՒՅՑԱԿԱՆ ԿԵՆՏՐՈՆ	ՀԱՅԿԱՍՏԱՆԻ ՀԱՆՐԱՊԵՏՈՒԹՅԱՆ ԿՐԹԱՆՈՒՅՑԱԿԱՆ ԿԵՆՏՐՈՆ	ՀԱՅԿԱՍՏԱՆԻ ՀԱՆՐԱՊԵՏՈՒԹՅԱՆ ԿՐԹԱՆՈՒՅՑԱԿԱՆ ԿԵՆՏՐՈՆ	ՀԱՅԿԱՍՏԱՆԻ ՀԱՆՐԱՊԵՏՈՒԹՅԱՆ ԿՐԹԱՆՈՒՅՑԱԿԱՆ ԿԵՆՏՐՈՆ	ՀԱՅԿԱՍՏԱՆԻ ՀԱՆՐԱՊԵՏՈՒԹՅԱՆ ԿՐԹԱՆՈՒՅՑԱԿԱՆ ԿԵՆՏՐՈՆ	ՀԱՅԿԱՍՏԱՆԻ ՀԱՆՐԱՊԵՏՈՒԹՅԱՆ ԿՐԹԱՆՈՒՅՑԱԿԱՆ ԿԵՆՏՐՈՆ	ՀԱՅԿԱՍՏԱՆԻ ՀԱՆՐԱՊԵՏՈՒԹՅԱՆ ԿՐԹԱՆՈՒՅՑԱԿԱՆ ԿԵՆՏՐՈՆ	ՀԱՅԿԱՍՏԱՆԻ ՀԱՆՐԱՊԵՏՈՒԹՅԱՆ ԿՐԹԱՆՈՒՅՑԱԿԱՆ ԿԵՆՏՐՈՆ	ՀԱՅԿԱՍՏԱՆԻ ՀԱՆՐԱՊԵՏՈՒԹՅԱՆ ԿՐԹԱՆՈՒՅՑԱԿԱՆ ԿԵՆՏՐՈՆ	ՀԱՅԿԱՍՏԱՆԻ ՀԱՆՐԱՊԵՏՈՒԹՅԱՆ ԿՐԹԱՆՈՒՅՑԱԿԱՆ ԿԵՆՏՐՈՆ	ՀԱՅԿԱՍՏԱՆԻ ՀԱՆՐԱՊԵՏՈՒԹՅԱՆ ԿՐԹԱՆՈՒՅՑԱԿԱՆ ԿԵՆՏՐՈՆ	ՀԱՅԿԱՍՏԱՆԻ ՀԱՆՐԱՊԵՏՈՒԹՅԱՆ ԿՐԹԱՆՈՒՅՑԱԿԱՆ ԿԵՆՏՐՈՆ	ՀԱՅԿԱՍՏԱՆԻ ՀԱՆՐԱՊԵՏՈՒԹՅԱՆ ԿՐԹԱՆՈՒՅՑԱԿԱՆ ԿԵՆՏՐՈՆ	ՀԱՅԿԱՍՏԱՆԻ ՀԱՆՐԱՊԵՏՈՒԹՅԱՆ ԿՐԹԱՆՈՒՅՑԱԿԱՆ ԿԵՆՏՐՈՆ	ՀԱՅԿԱՍՏԱՆԻ ՀԱՆՐԱՊԵՏՈՒԹՅԱՆ ԿՐԹԱՆՈՒՅՑԱԿԱՆ ԿԵՆՏՐՈՆ	ՀԱՅԿԱՍՏԱՆԻ ՀԱՆՐԱՊԵՏՈՒԹՅԱՆ ԿՐԹԱՆՈՒՅՑԱԿԱՆ ԿԵՆՏՐՈՆ	ՀԱՅԿԱՍՏԱՆԻ ՀԱՆՐԱՊԵՏՈՒԹՅԱՆ ԿՐԹԱՆՈՒՅՑԱԿԱՆ ԿԵՆՏՐՈՆ	ՀԱՅԿԱՍՏԱՆԻ ՀԱՆՐԱՊԵՏՈՒԹՅԱՆ ԿՐԹԱՆՈՒՅՑԱԿԱՆ ԿԵՆՏՐՈՆ	ՀԱՅԿԱՍՏԱՆԻ ՀԱՆՐԱՊԵՏՈՒԹՅԱՆ ԿՐԹԱՆՈՒՅՑԱԿԱՆ ԿԵՆՏՐՈՆ	ՀԱՅԿԱՍՏԱՆԻ ՀԱՆՐԱՊԵՏՈՒԹՅԱՆ ԿՐԹԱՆՈՒՅՑԱԿԱՆ ԿԵՆՏՐՈՆ	ՀԱՅԿԱՍՏԱՆԻ ՀԱՆՐԱՊԵՏՈՒԹՅԱՆ ԿՐԹԱՆՈՒՅՑԱԿԱՆ ԿԵՆՏՐՈՆ	ՀԱՅԿԱՍՏԱՆԻ ՀԱՆՐԱՊԵՏՈՒԹՅԱՆ ԿՐԹԱՆՈՒՅՑԱԿԱՆ ԿԵՆՏՐՈՆ	ՀԱՅԿԱՍՏԱՆԻ ՀԱՆՐԱՊԵՏՈՒԹՅԱՆ ԿՐԹԱՆՈՒՅՑԱԿԱՆ ԿԵՆՏՐՈՆ	ՀԱՅԿԱՍՏԱՆԻ ՀԱՆՐԱՊԵՏՈՒԹՅԱՆ ԿՐԹԱՆՈՒՅՑԱԿԱՆ ԿԵՆՏՐՈՆ	ՀԱՅԿԱՍՏԱՆԻ ՀԱՆՐԱՊԵՏՈՒԹՅԱՆ ԿՐԹԱՆՈՒՅՑԱԿԱՆ ԿԵՆՏՐՈՆ	ՀԱՅԿԱՍՏԱՆԻ ՀԱՆՐԱՊԵՏՈՒԹՅԱՆ ԿՐԹԱՆՈՒՅՑԱԿԱՆ ԿԵՆՏՐՈՆ	ՀԱՅԿԱՍՏԱՆԻ ՀԱՆՐԱՊԵՏՈՒԹՅԱՆ ԿՐԹԱՆՈՒՅՑԱԿԱՆ ԿԵՆՏՐՈՆ	ՀԱՅԿԱՍՏԱՆԻ ՀԱՆՐԱՊԵՏՈՒԹՅԱՆ ԿՐԹԱՆՈՒՅՑԱԿԱՆ ԿԵՆՏՐՈՆ	ՀԱՅԿԱՍՏԱՆԻ ՀԱՆՐԱՊԵՏՈՒԹՅԱՆ ԿՐԹԱՆՈՒՅՑԱԿԱՆ ԿԵՆՏՐՈՆ	ՀԱՅԿԱՍՏԱՆԻ ՀԱՆՐԱՊԵՏՈՒԹՅԱՆ ԿՐԹԱՆՈՒՅՑԱԿԱՆ ԿԵՆՏՐՈՆ	ՀԱՅԿԱՍՏԱՆԻ ՀԱՆՐԱՊԵՏՈՒԹՅԱՆ ԿՐԹԱՆՈՒՅՑԱԿԱՆ ԿԵՆՏՐՈՆ	ՀԱՅԿԱՍՏԱՆԻ ՀԱՆՐԱՊԵՏՈՒԹՅԱՆ ԿՐԹԱՆՈՒՅՑԱԿԱՆ ԿԵՆՏՐՈՆ	ՀԱՅԿԱՍՏԱՆԻ ՀԱՆՐԱՊԵՏՈՒԹՅԱՆ ԿՐԹԱՆՈՒՅՑԱԿԱՆ ԿԵՆՏՐՈՆ	ՀԱՅԿԱՍՏԱՆԻ ՀԱՆՐԱՊԵՏՈՒԹՅԱՆ ԿՐԹԱՆՈՒՅՑԱԿԱՆ ԿԵՆՏՐՈՆ	ՀԱՅԿԱՍՏԱՆԻ ՀԱՆՐԱՊԵՏՈՒԹՅԱՆ ԿՐԹԱՆՈՒՅՑԱԿԱՆ ԿԵՆՏՐՈՆ	ՀԱՅԿԱՍՏԱՆԻ ՀԱՆՐԱՊԵՏՈՒԹՅԱՆ ԿՐԹԱՆՈՒՅՑԱԿԱՆ ԿԵՆՏՐՈՆ	ՀԱՅԿԱՍՏԱՆԻ ՀԱՆՐԱՊԵՏՈՒԹՅԱՆ ԿՐԹԱՆՈՒՅՑԱԿԱՆ ԿԵՆՏՐՈՆ	ՀԱՅԿԱՍՏԱՆԻ ՀԱՆՐԱՊԵՏՈՒԹՅԱՆ ԿՐԹԱՆՈՒՅՑԱԿԱՆ ԿԵՆՏՐՈՆ	ՀԱՅԿԱՍՏԱՆԻ ՀԱՆՐԱՊԵՏՈՒԹՅԱՆ ԿՐԹԱՆՈՒՅՑԱԿԱՆ ԿԵՆՏՐՈՆ	ՀԱՅԿԱՍՏԱՆԻ ՀԱՆՐԱՊԵՏՈՒԹՅԱՆ ԿՐԹԱՆՈՒՅՑԱԿԱՆ ԿԵՆՏՐՈՆ	ՀԱՅԿԱՍՏԱՆԻ ՀԱՆՐԱՊԵՏՈՒԹՅԱՆ ԿՐԹԱՆՈՒՅՑԱԿԱՆ ԿԵՆՏՐՈՆ	ՀԱՅԿԱՍՏԱՆԻ ՀԱՆՐԱՊԵՏՈՒԹՅԱՆ ԿՐԹԱՆՈՒՅՑԱԿԱՆ ԿԵՆՏՐՈՆ	ՀԱՅԿԱՍՏԱՆԻ ՀԱՆՐԱՊԵՏՈՒԹՅԱՆ ԿՐԹԱՆՈՒՅՑԱԿԱՆ ԿԵՆՏՐՈՆ	ՀԱՅԿԱՍՏԱՆԻ ՀԱՆՐԱՊԵՏՈՒԹՅԱՆ ԿՐԹԱՆՈՒՅՑԱԿԱՆ ԿԵՆՏՐՈՆ	ՀԱՅԿԱՍՏԱՆԻ ՀԱՆՐԱՊԵՏՈՒԹՅԱՆ ԿՐԹԱՆՈՒՅՑԱԿԱՆ ԿԵՆՏՐՈՆ	ՀԱՅԿԱՍՏԱՆԻ ՀԱՆՐԱՊԵՏՈՒԹՅԱՆ ԿՐԹԱՆՈՒՅՑԱԿԱՆ ԿԵՆՏՐՈՆ	ՀԱՅԿԱՍՏԱՆԻ ՀԱՆՐԱՊԵՏՈՒԹՅԱՆ ԿՐԹԱՆՈՒՅՑԱԿԱՆ ԿԵՆՏՐՈՆ	ՀԱՅԿԱՍՏԱՆԻ ՀԱՆՐԱՊԵՏՈՒԹՅԱՆ ԿՐԹԱՆՈՒՅՑԱԿԱՆ ԿԵՆՏՐՈՆ	ՀԱՅԿԱՍՏԱՆԻ ՀԱՆՐԱՊԵՏՈՒԹՅԱՆ ԿՐԹԱՆՈՒՅՑԱԿԱՆ ԿԵՆՏՐՈՆ	ՀԱՅԿԱՍՏԱՆԻ ՀԱՆՐԱՊԵՏՈՒԹՅԱՆ ԿՐԹԱՆՈՒՅՑԱԿԱՆ ԿԵՆՏՐՈՆ	ՀԱՅԿԱՍՏԱՆԻ ՀԱՆՐԱՊԵՏՈՒԹՅԱՆ ԿՐԹԱՆՈՒՅՑԱԿԱՆ ԿԵՆՏՐՈՆ	ՀԱՅԿԱՍՏԱՆԻ ՀԱՆՐԱՊԵՏՈՒԹՅԱՆ ԿՐԹԱՆՈՒՅՑԱԿԱՆ ԿԵՆՏՐՈՆ	ՀԱՅԿԱՍՏԱՆԻ ՀԱՆՐԱՊԵՏՈՒԹՅԱՆ ԿՐԹԱՆՈՒՅՑԱԿԱՆ ԿԵՆՏՐՈՆ	ՀԱՅԿԱՍՏԱՆԻ ՀԱՆՐԱՊԵՏ
---	---	---	---	---	---	---	---	---	---	---	---	---	---	---	---	---	---	---	---	---	---	---	---	---	---	---	---	---	---	---	---	---	---	---	---	---	---	---	---	---	---	---	---	---	---	---	---	---	---	---	---	---	---	---	---	---	---	---	---	---	---	---	---	---	---	---	---	---	---	---	---	---	---	---	---	---	---	---	---	---	---	---	---	---	---	---	---	---	---	---	---	---	---	---	---	---	---	---	---	---	---	---	---	---	---	---	---	---	---	---	---	---	---	---	---	---	---	---	---	---	---	---	---	---	---	---	---	---	---	---	---	---	---	---	---	---	---	---	---	---	---	---	---	---	---	---	---------------------

ԷԼԵԿՏՐԱԿԱՆ ԼՈՒՍԱԿՈՐՈՒԹՅՈՒՆ

№	ԱՆՎԱՆՈՒՄ	ՄԱԿՆԻՇ	ՉԱՓԱՆ ՄԻՎՎՈՐ	ՔԱՆԱԿ	ԾԱՌԹՈՒ-ԹՅՈՒՆ
1	2	3	4	5	6
1	Լուսատու առատադային լյումինեցեն-տային լամպով 220Վ,2x384տ, L=1.2մ		լրակազմ	14	
2	Հաղորդակար պղնձե, մեկուսացված, բաժանիչ հիմքով, հատկաճրդ 2x4մմ ²	ՈՐԾ	մ	30	
3	Հաղորդակար պղնձե, մեկուսացված, բաժանիչ հիմքով, հատկաճրդ 1x2.5մմ ²	ՈՐԾ	մ	160	
3	Հաղորդակար պղնձե, մեկուսացված, բաժանիչ հիմքով, հատկաճրդ 2x2.5մմ ²	ՈՐԾ	մ	160	
4	Զուգտակ խրոցակային վարդակ երրորդ հողանցման հպակով 220Վ6Ա,		հատ	4	
5	Անջատիչ նորմալ տարբերակի, երկտակած թաքնված տեղադրման համար 220Վ, 6Ա		հատ	2	
6	Երկբևեռ խրոցակային վարդակ երրորդ հողանցման հպակով 220Վ, 6Ա		հատ	10	
6	Տուփ անջատիչների, խրոցակային վարդակների տեղադրման համար		հատ	16	
7	Տուփ բաժանարար		հատ	2	
8	Երկաթակապ		հատ	200	
9	Ակումների բացում և փակում 20x40մմ		մ	80	

- Ը Ն Դ Հ Ա Ն ՈՒ Ր Տ Վ Յ Ա Ն Ե Ր
1. Գծագրերը մշակված են համաձայն ճարտարապետական շինարարական գծագրերի:
2. Նախագծում նախատեսված է աշխատանքային լուսավորություն: Լուսավորության անուցումը իրականացվում է գոյություն ունեցող բաժանման տուփից:
3. Լուսավորման արմատուրան ընտրված է սենյակների բնութագրին համապատասխան:
4. Լույսի աղբյուր հանդիսանում են լյումինեցենտային լամպերով լուսատուները:
5. Դասասենյակներում ընդհանուր լուսավորության համար նախատեսված է լուսատուների տեղական կառավարում: Անջատիչները տեղադրվում են հատակից 1.5 մ, խրոցակային վարդակները` 09 մ բարձրության վրա:
6. Լուսավորության ցանցը անցկացվում է ՈՐԾ մակմիշի պղնձե հաղորդակարով թաքնված սկզբի շերտի տակ, ցանցը իրականացվում է 3 լարանոց(L,N,PE):
7. Բոլոր էլեկտրամոնտաժային աշխատանքները կատարել համապատասխան գործող ՄԿՅ - 2009:

ՏՆՕՐԵՆ	Հ. ԳԱԼԱՊԵՅԱՆ		ՀՀ Գեղարքունիքի մարզի Կարմիրգույտի թիվ-2 միջնակարգ դպրոցի վերամուրդման			
				Փուլ	Թերթ	Թերթեր
ՆԱԽՈՒՑՆԵՑ	Գ. ՄԱՐՏԻՐՈՍՅԱՆ	<i>MA</i>	Էլեկտրատեխնիկական մաս			
				ԱՆ	1	2
				ԸՆԴՀԱՆՈՒՐ ՏՈՒՅՈՒՆԵՐ (ՎԵՐԳ)		
				« ՈՒՎԳՈՒՆ » ՍՊԸ		

